

Più libri

Tutte le forme della scrittura

Fiera Nazionale della Piccola e Media Editoria

13^a edizione / 4–8 dicembre 2014
Eur, Palazzo dei Congressi — Roma



Libri, film, **serie tv** e videogiochi.

In collaborazione con:



Sabato 6 dicembre 2014 – 11.00/11.45

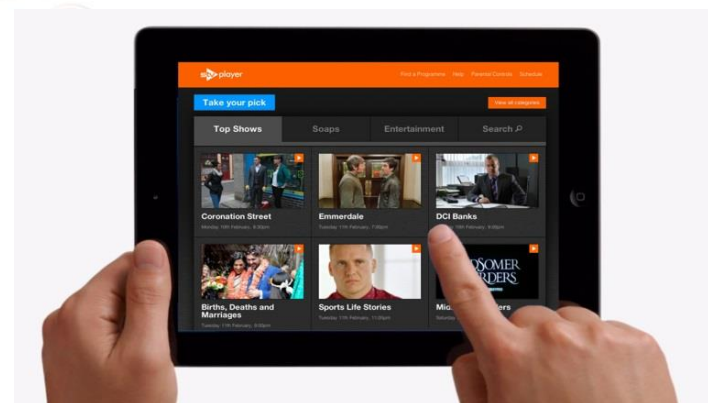
Ha senso considerare solo la tv?



ANCHE SE:

- In Italia ci sono solo 4,2milioni di smart tv
- il 45% degli italiani non ha la banda larga

Web tv/smart tv



On demand



Pay Tv



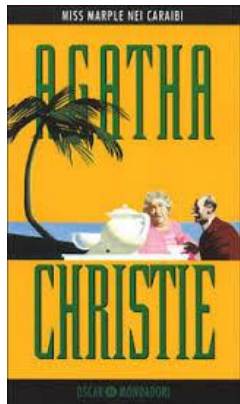
In chiaro



E limitarci solo all'Italia?



Un settore tutto da indagare

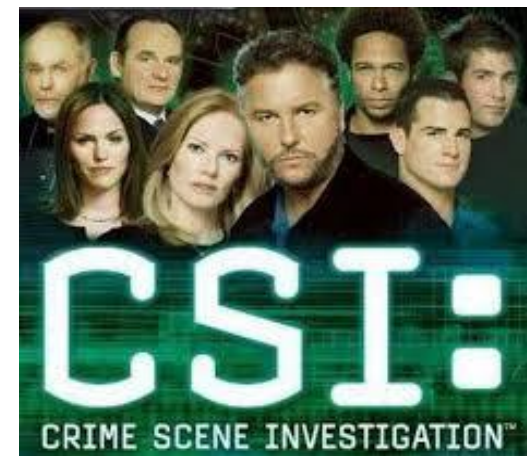


Serie

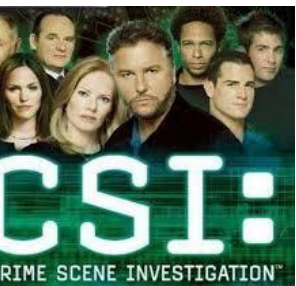
«La serie mette sempre in scena dei **personaggi fissi** e, con minime variazioni, **ripete gli stessi eventi**»

Saga

«La saga prende dei personaggi e li mette al centro di una **lunga storia**, poi i personaggi muoiono o scompaiono e la storia continua con i loro figli e nipoti, cugini e cognati e così via: in essa, a differenza della serie, **i personaggi cambiano** (cambiano in quanto si sostituiscono gli uni agli altri e in quanto invecchiano): ma in realtà essa ripete, in forma storicizzata, celebrando in apparenza il consumo del tempo, la stessa storia, e rivela all'analisi una **fondamentale astoricità e atemporalità**»



Un settore tutto da indagare



Serie

Suddivisa in episodi, cioè segmenti narrativi conclusi senza sviluppo cronologico delle vicende, prevede un ritorno ciclico del tempo.



Serial

Suddiviso in puntate, cioè segmenti narrativi aperti con sviluppo cronologico delle vicende, prevede uno sviluppo lineare del tempo.



Miniserie

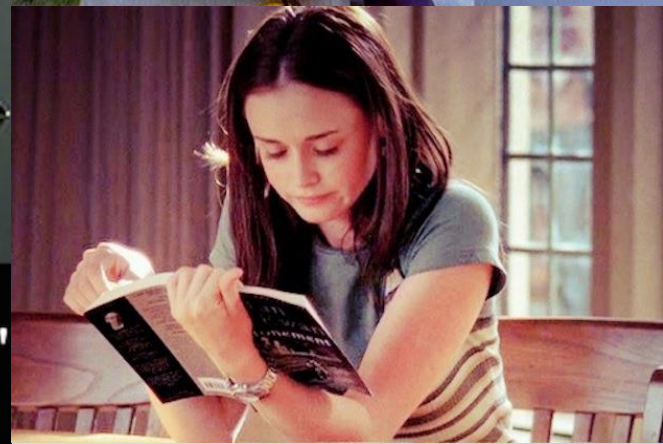
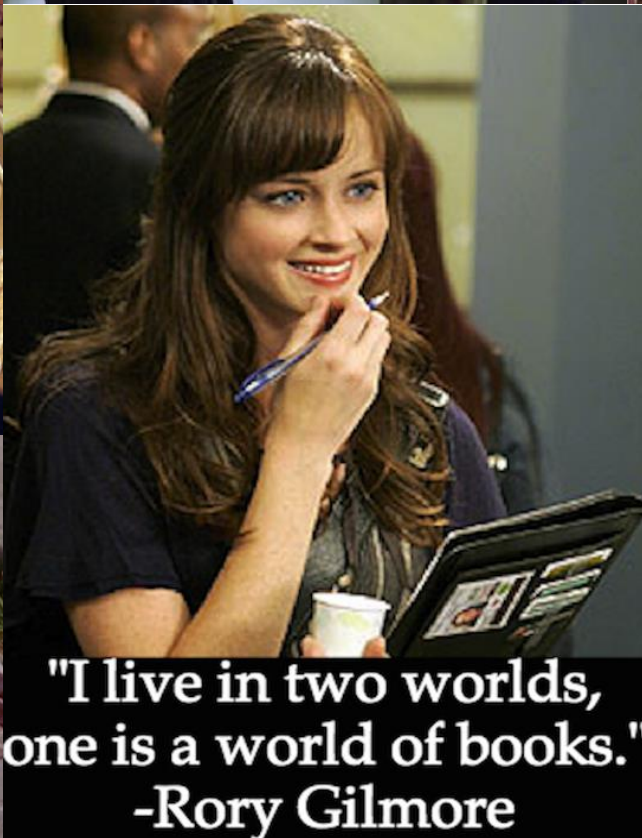
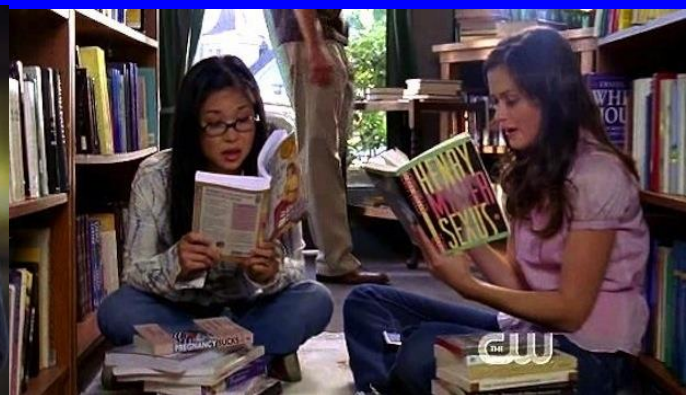
Suddivisa in puntate, da due a sei, prevede uno sviluppo cronologico delle vicende attraverso un percorso narrativo molto breve rispetto ad altre forme seriali.



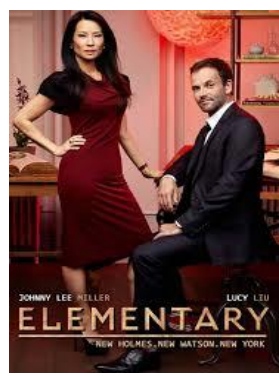
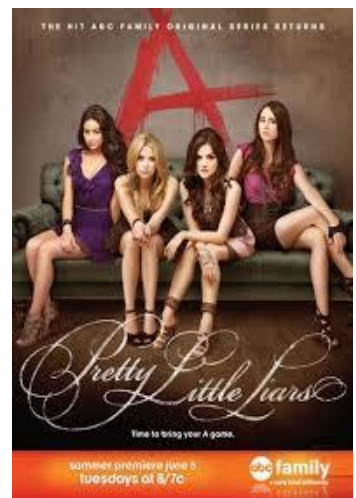
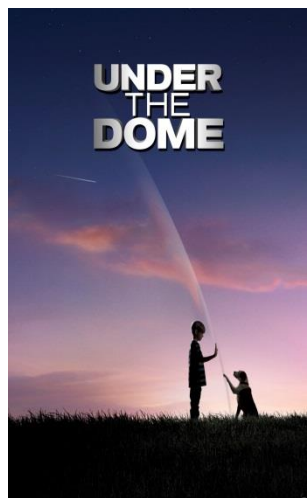
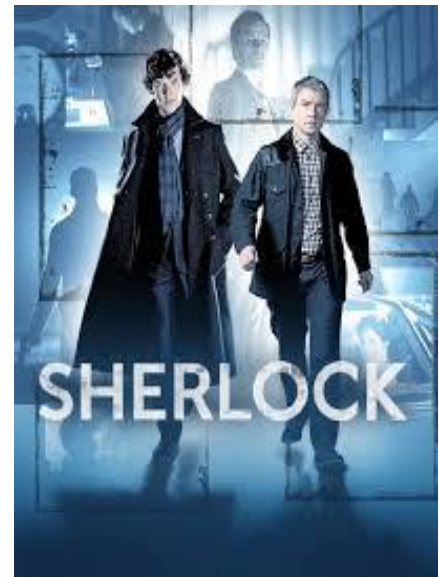
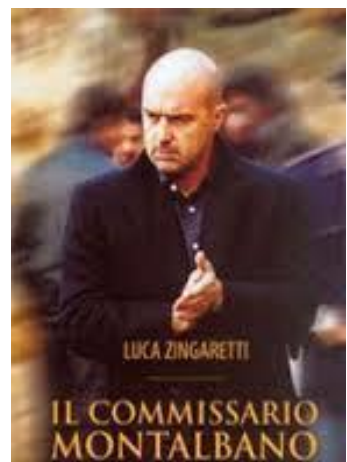
Film per la TV

Storia compiuta che non presenta caratteri di serialità, la cui durata è di circa 90 minuti (al netto dei break pubblicitari), è la forma più affine al lungometraggio cinematografico.

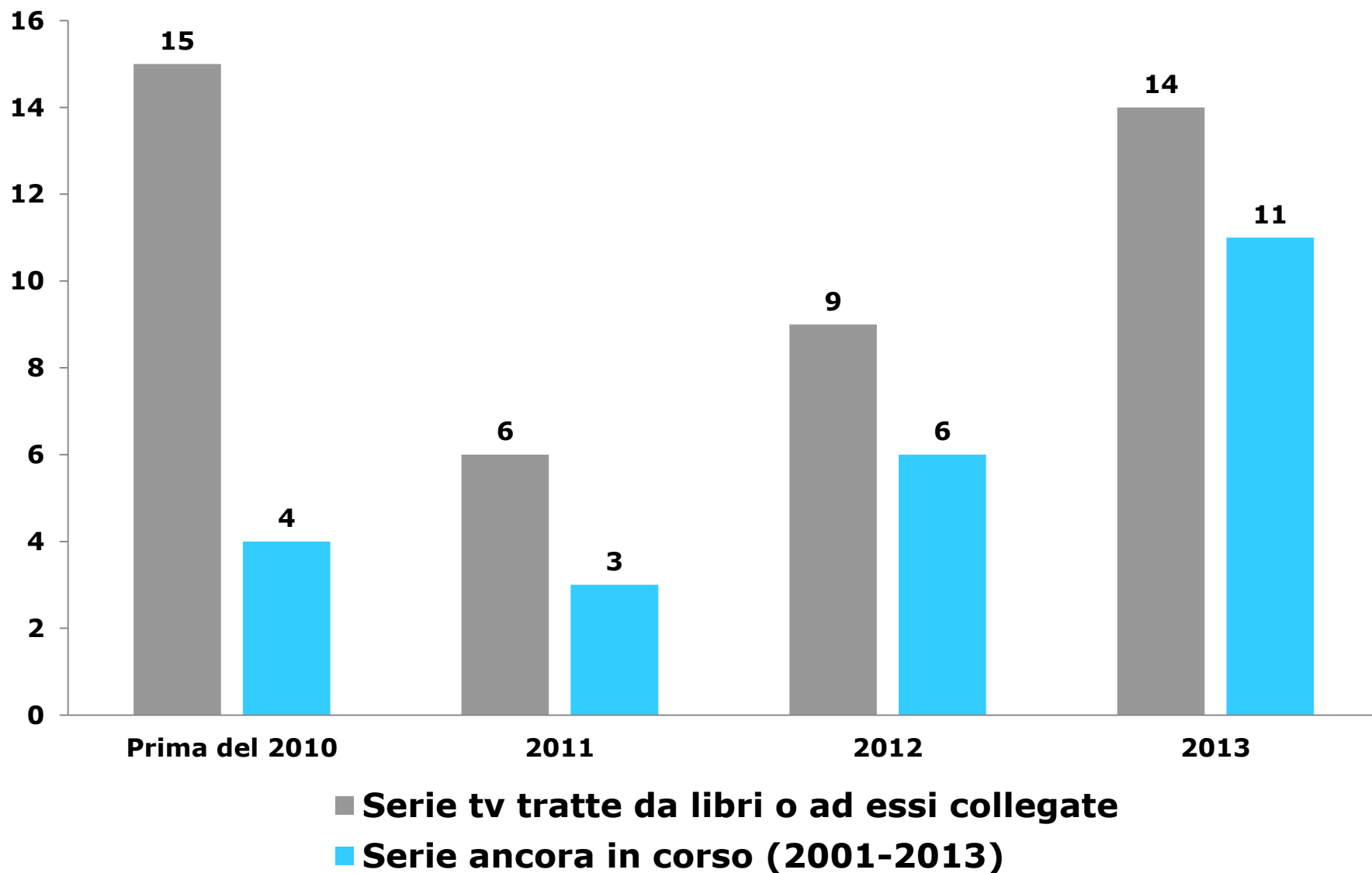
Quanti libri servono per fare una serie tv?



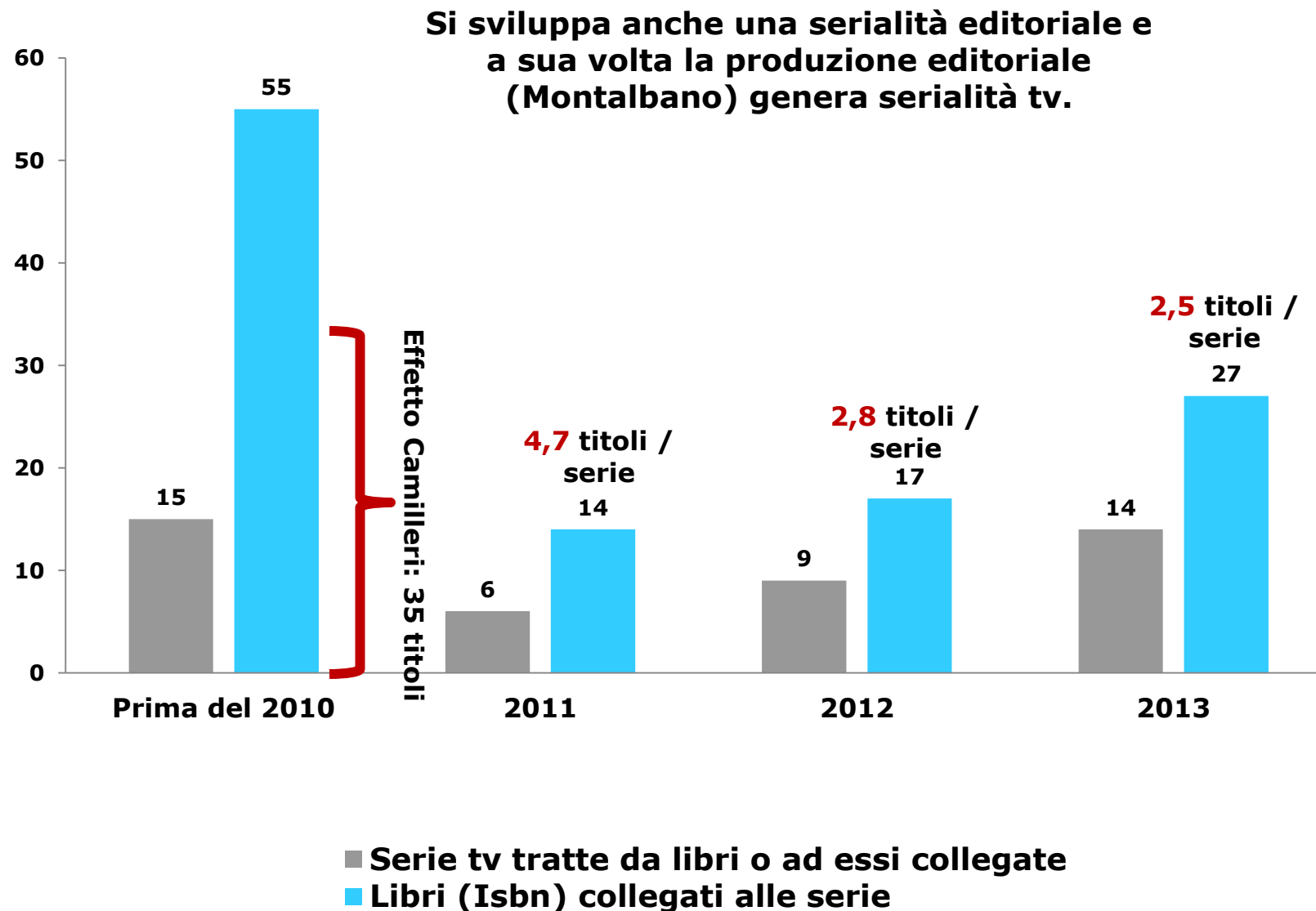
Di cosa stiamo parlando?



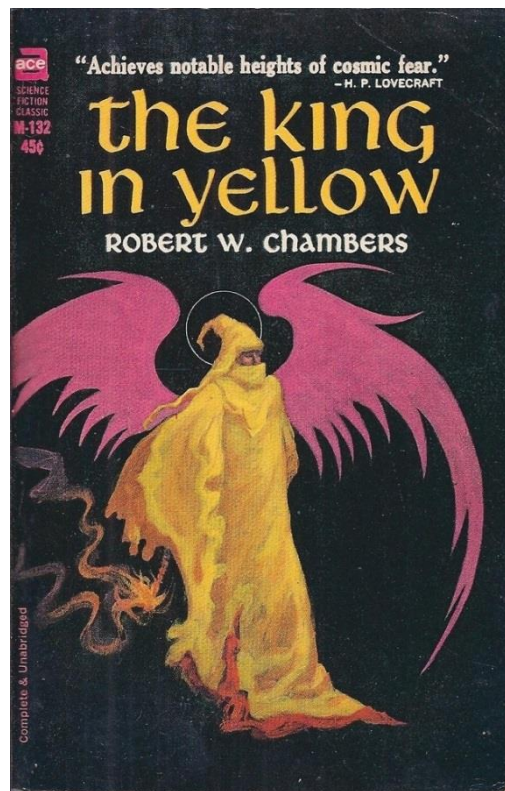
Serie tv collegate a libri: 2010-2013



Serie tv, libri e Isbn collegati: 2010-2013



True Detective: la serie tv aiuta a riscoprire un genere



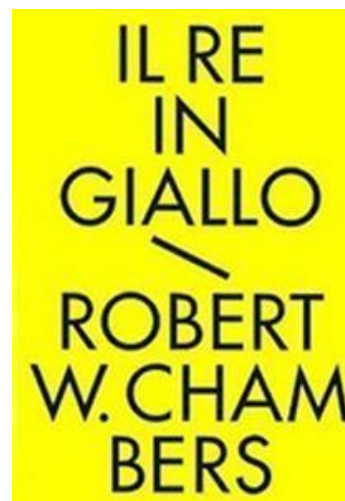
1895



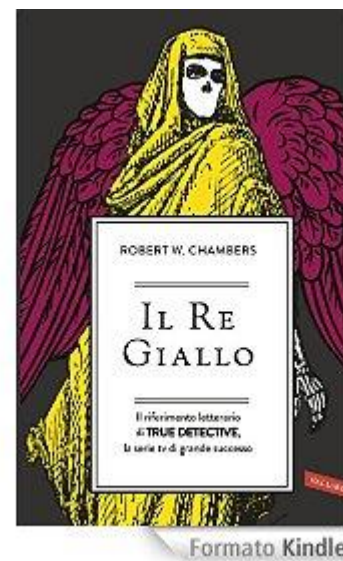
**In onda stagione 1:
USA: 1° gennaio 2014
ITALIA: -**



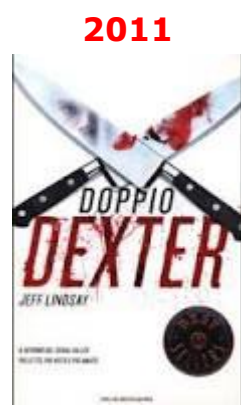
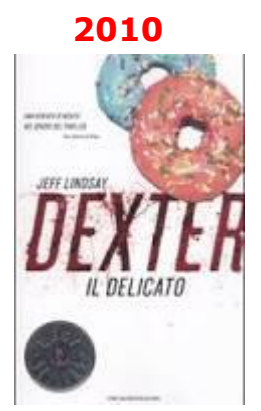
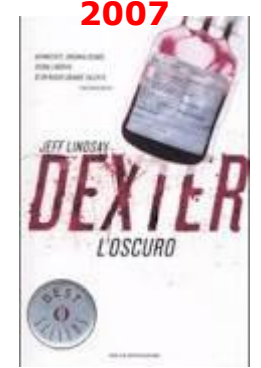
2014 (febbraio)



2014 (novembre)



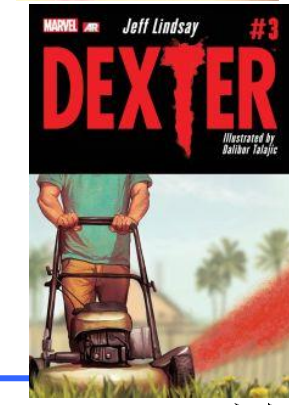
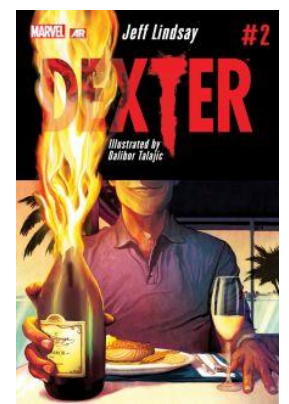
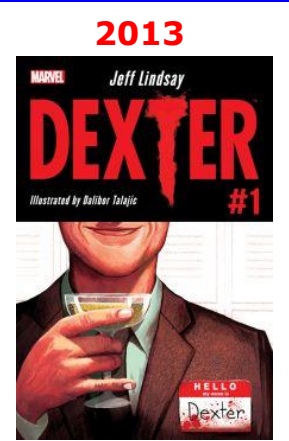
Dexter: dal libro alla serie al graphic novel



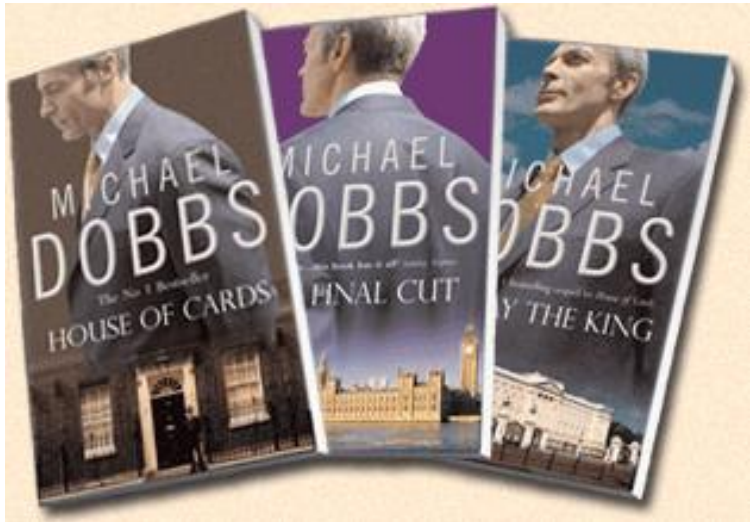
Showtime; 2006-2013 (otto stagioni)



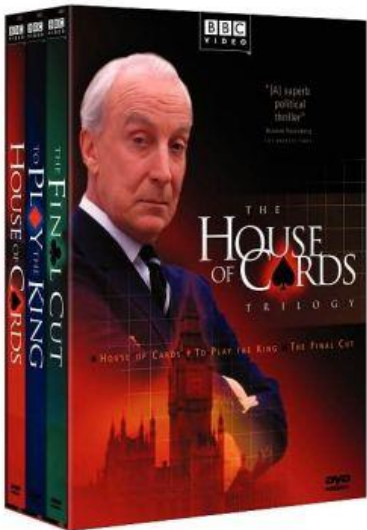
In onda stagione 1:
USA: 1° ottobre 2006
ITALIA: - Fox Crime: 11 ottobre 2007
- Italia 1: 5 settembre 2008



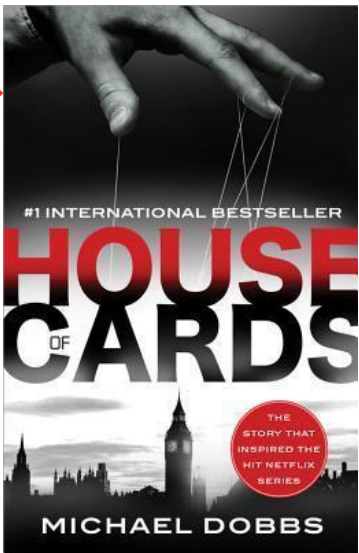
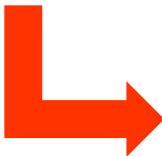
House of Cards: effetto revival



1989



**1996; adattamento
radiofonico
BBC World Service**



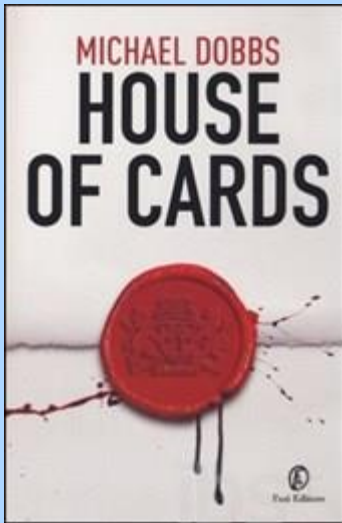
1996



**In onda stagione 1:
USA: 1° febbraio 2013
ITALIA: SKY Atlantic 6 aprile 2014**



2014 (marzo)



Violetta: il fenomeno opposto

Dal 2013



In onda stagione 1:
AMERICA LATINA: 14 maggio 2012
ITALIA: - DISNEY CHANNEL 14
 maggio 2012
 - RAI GULP aprile 2013





Grazie!